

+ |

I PLUS I
architecture & design

TEHNISKAIS PROJEKTS
Rīgas pils parādes kabineta un uzrunas
vietu dizaina projekts
Pils laukums 3, Rīga

SVĒTKU UZRUNU PULTS
M1:100 / A3

D - 1.1.

Projektētājs SIA 1PLUS1
Reģ. Nr. 42103039388
Elizabetes iela 7-3, Rīga
LV-1010, Latvija

Biroja vadītājs Mārtiņš Pīlēns

03.05.2016.

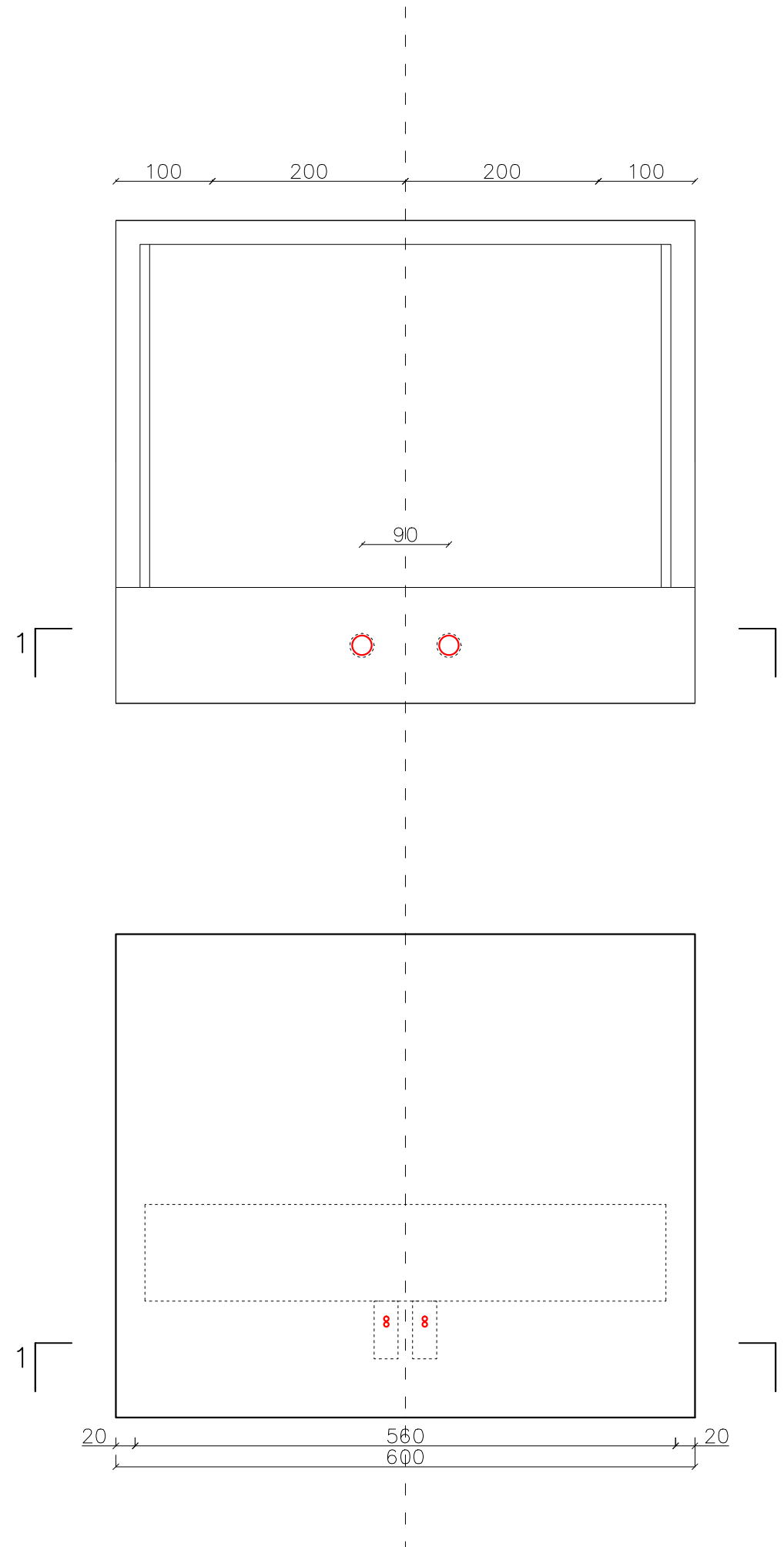
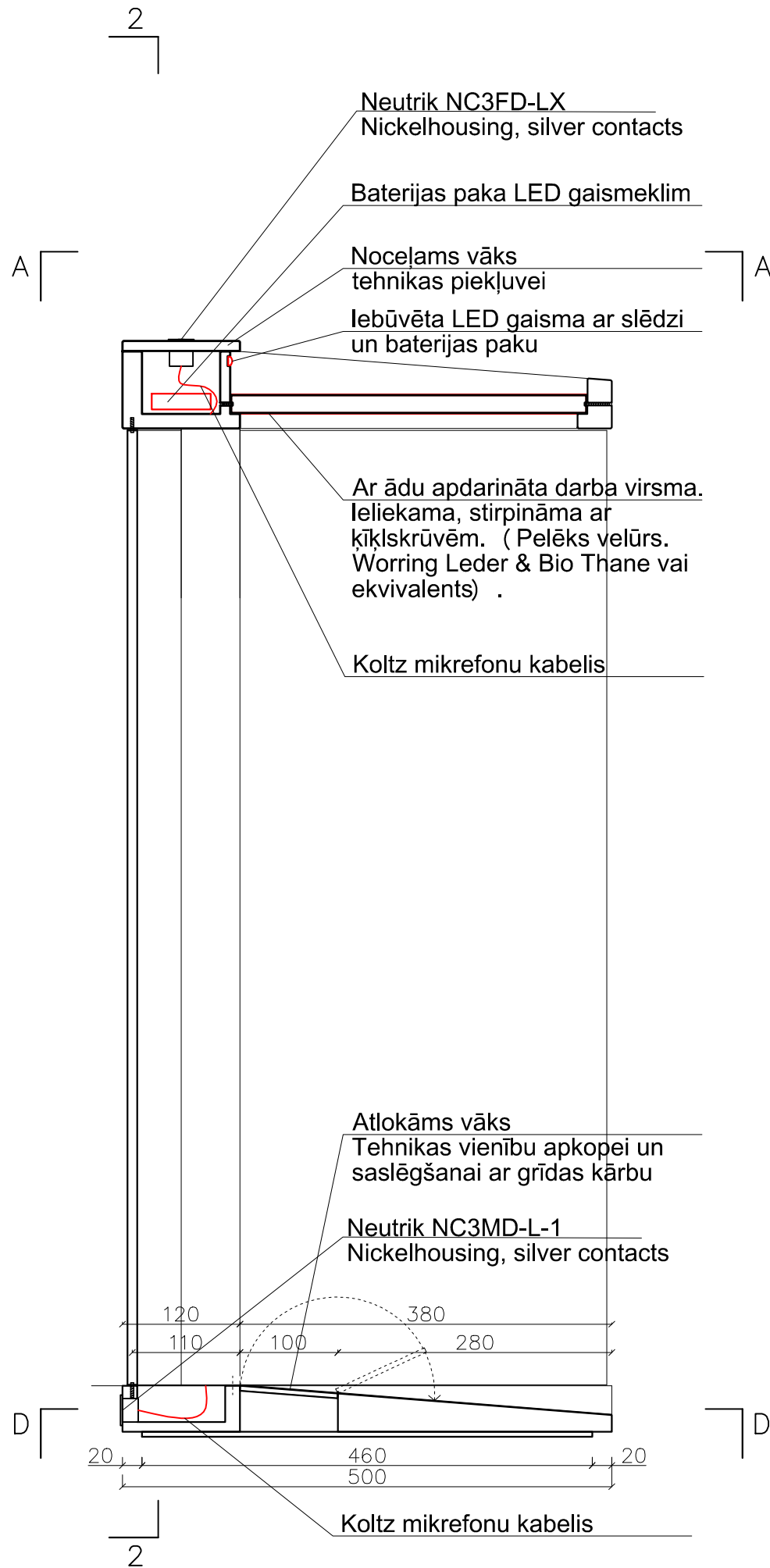
Tehniskā projekta izstrādē izmantots
Valsts Heraldikas komisijas apstiprinātais
Latvijas Republikas Ģerbonis

Slēdžu, u.c. iekārtu attainojumam ir
informatīvs raksturs, nosakot to piesasītes
un izvietojumu. Precīzs iekārtu saraksts
norādīts audio materiālu specifikācijā.

Izpildītājam jānodrošina pašas pults un
tās audioiekārtu savietojamība. Visas
izmaiņas saskaņojot ar projekta autoru.
Pirms darbu izpildes iesniegt ražošanas
rasējumus to pārbaudei.

Pultis izgatavotas no savstarpēji
sastiprināmām, frēzētām alumīnija
detālām. Tās anodētas un krāsotas ar
matētu krāsu (matējums 20%, grey
aluminium RAL 9007) . Pults pamatnē
var tikt izmantots smagāks materiāls, lai
to stabilizētu. Detaļu stūri noapaļoti
r=1mm.

Ģerbonis tiek krāsots sietspiedes tehnikā
uz uzrunu pults virsmas. Izmantot Latvijas
Republikas lielo pilnkrāsu ģerboni. Skat.
tehniskās specifikācijas pielikumu Nr. 1



+ |

I PLUS I
architecture & design

TEHNISKAIS PROJEKTS
Rīgas pils parādes kabineta un uzrunas
vietu dizaina projekts
Pils laukums 3, Rīga

SVĒTKU UZRUNU PULTS
M1:100 / A3

D - 1.2.

Projektētājs SIA 1PLUS1
Reģ. Nr. 42103039388
Elizabetes iela 7-3, Rīga
LV-1010, Latvija

Biroja vadītājs Mārtiņš Pīlēns

03.05.2016.

Tehniskā projekta izstrādē izmantots
Valsts Heraldikas komisijas apstiprinātais
Latvijas Republikas Ģerbonis

Slēdžu, u.c. iekārtu attainojumam ir
informatīvs raksturs, nosakot to piesaītes
un izvietojumu. Precīzs iekārtu saraksts
norādīts audio materiālu specifikācijā.

Izpildītājam jānodrošina pašas pults un
tās audioiekārtu savietojamība. Visas
izmaiņas saskaņojot ar projekta autoru.
Pirms darbu izpildes iesniegt ražošanas
rasējumus to pārbaudei.

Pultis izgatavotas no savstarpēji
sastiprināmām, frēzētām alumīnija
detālām. Tās anodētas un krāsotas ar
matētu krāsu (matējums 20%, grey
aluminium RAL 9007). Pults pamatnē
var tikt izmantots smagāks materiāls, lai
to stabilizētu. Detaļu stūri noapaļoti
 $r=1\text{mm}$.

Ģerbonis tiek krāsots sietspīdes tehnikā
uz uzrunu pults virsmas. Izmantot Latvijas
Republikas lielo pilnkrāsu ģerboni. Skat.
tehniskās specifikācijas pielikumu Nr. 1